

# 生活支援コーディネーターと 松島町の地域活動について

令和5年2月22日(水) 松島町社会福祉協議会  
生活支援コーディネーター 山口 一真

1

## 生活支援コーディネーターについて



2

## 生活支援コーディネーターとは？

- A. 高齢者の生活支援・介護予防の基盤整備を推進していくことを目的とし、地域において、生活支援・介護予防サービスの提供体制の構築に向けたコーディネート機能を果たす者

※「介護予防・日常生活支援総合事業」ガイドラインより

||

高齢者の方が主体的に活動する為の  
地域・活動づくりをサポートするスタッフ

3

## 立ち上げの背景：高齢者人口の増加

- 令和3年度時点の高齢者(65歳以上)人口：  
3,640万人 総人口の**29.1%**(※高齢化率世界一)
- 2025年 団塊の世代が75歳以上になると...  
3,677万人 総人口の**30.0%**

↓

社会保障費や人的負担の拡大を抑える為、  
「地域包括ケアシステム」の構築を開始

出展：総務省統計局 「統計トピックスNo.129 統計からみた我が国の高齢者―「敬老の日」にちなんで―『1.高齢者の人口』」

<https://www.stat.go.jp/data/topics/topi1291.html>

4

## 地域包括ケアシステムと総合事業

### 「地域包括ケアシステム」

団塊の世代が75歳以上となる2025年を目途に、重度の要介護状態となっても  
・**住み慣れた地域で・自分らしい暮らしを・人生の最後まで**  
続けられる様、**住まい・医療・介護・予防・生活支援**が包括的に提供される体制。

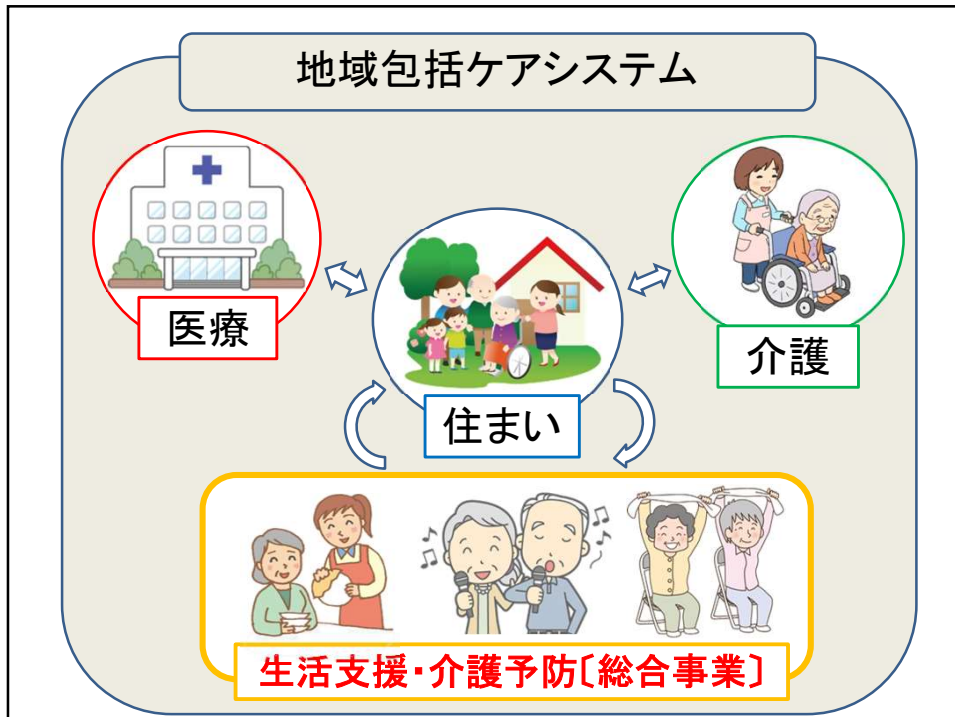
### 「総合事業」

市町村が、地域の実情に応じて必要な「**生活支援**」「**介護予防**」を総合的に行う事業。住民の主体的な介護状態予防活動を支援する。  
「地域包括ケアシステム」の一部。



「総合事業」において、住民の主体的な活動・地域づくりをサポートするのが  
「**生活支援コーディネーター**」

5



6

## キーワード:「住みなれた地域で・ 自分らしい暮らしを・人生の最後まで」

### 地域の人・モノ・サービス

友人  
知人

医療  
サービス

伝統  
習慣

介護  
サービス

ライフ  
スタイル

お助け  
人・団体



- 住みなれた地域  
=自分らしく暮らせる地域  
=健康寿命が伸びる
- 困り事は身近な人、モノ、サービスに助けをもらいながら、地域で元気に長く暮らす

7

## コーディネーターの種類と活動

- 第1層コーディネーター 活動対象:**市町村**
- 第2層コーディネーター 活動対象:**中学校区**
- 第3層コーディネーター 活動対象:**個人**

○地区ごとに話し合いの場を持つ  
地域の実情や  
支援が必要な人の把握

○情報発信  
地域助け合いやサロン等の  
活動情報を住民に広める

○高齢者とサービスをつなげる  
支援が必要な高齢者を、  
本人のニーズに合う地域での  
サービスに紹介する

○高齢者の社会参加の場づくり  
サロンやお茶飲み会、  
趣味クラブの運営・立ち上げを  
支援する

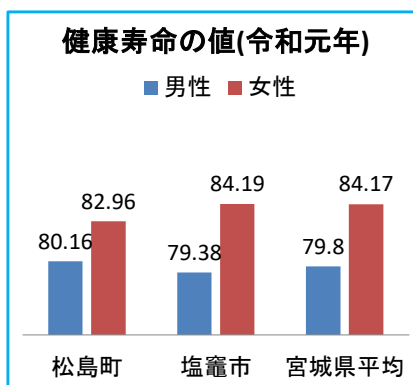
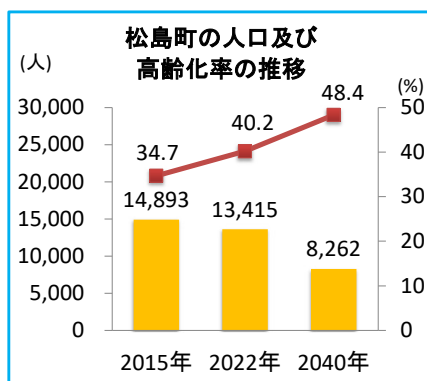
8

## 松島町の地域活動について



9

## 松島町の現状・将来像



高齢化率は高いものの、健康寿命は特に男性が長い  
 ⇒ **長く元気に過ごす** 高齢者の方が多い!!

松島町健康長寿課「いきいきシニア ガイドブック～松島町高齢者福祉計画・第8期介護保険事業計画～」及び「データからみたみやぎの健康 概要版-令和2年度版-」より抜粋

10

## 松島町の地域活動

松島 健康クラブ

上竹谷 なでしこ会

松島  
フアメリア フラ教室

磯崎 長生健寿会

磯崎 木曜会

高城  
コーラス・サマーウインド

桜渡戸 茶話会

幡谷 とるとるカフェ

手樽 早川すみれの会

松島町社協で把握しているだけでも...

**約70団体**が活動中

11

## 地域活動のメリット

健康になる

教育(今日行く所がある)と  
教養(今日用がある)

様々な人や機関との  
つながりが広がる

役割のある暮らしが  
続けられる

見守り・見守られ  
支え合いの関係ができる

生きがいや人とのつながりが生まれ  
いきいきと暮らせる「地域のお宝」

12

## 男女の好みの活動の違い

### 女性

膝を突き合わせて丸く座り、顔を見ながらただおしゃべりするだけで楽しめる



### 男性

ただおしゃべりだけするのは、会話が続きず苦手。

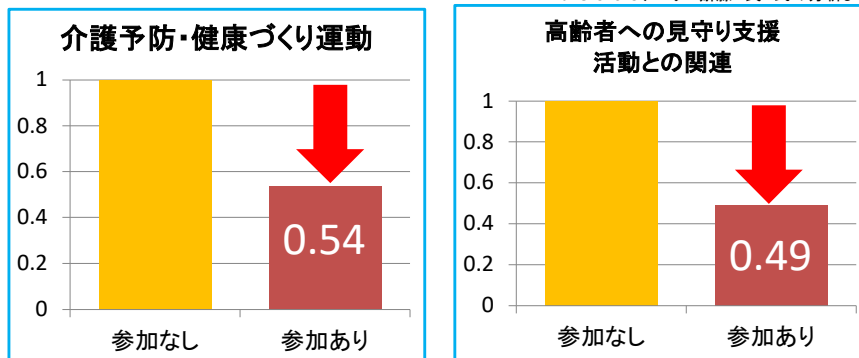
- ・役割を持っている
  - ・勝負事
  - ・酒
- があると行きやすい



13

## 地域活動参加と抑うつ傾向(GDS)

JAGES2013データ 斎藤 民 氏の分析より



活動に「参加あり」の人は「参加なし」に比べ抑うつ傾向の確立が約半分

→ 活動に参加すると、うつ等になりにくい

14

## 地域活動例① 松島地区【健康クラブ】



開催: 毎週金曜日

活動内容: 体操・お茶飲み会・手芸

特色: ・自分たちで様々な趣味活動に取り組んでいる

・町議会議員の視察を受けたこともある

15

## 地域活動例②高城地区 【割波二 朝のラジオ体操愛好会】



日時: 毎週月・木・土

活動内容: ラジオ体操

特色: ・体操だけの気軽な集まり

・新たな集まり(お茶飲み会など)実施のきっかけにも

16



## 地域活動例③ 【松島ウォーキング会】



日時: 毎月4回

活動内容: ウォーキング

特色: ・町内外様々な場所でウォーキングを実施

・代表の方による名所等の解説があることも

17

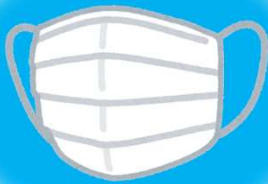
## 新型コロナウイルスの影響

- ・ お茶飲み、食事会など飲食を伴う活動がほぼ不可能に
- ・ 令和3年春: 約3/4の地域団体が活動休止
- ・ 現在は活動規模を縮小する等しながら、ほとんどの団体が活動中



不織布マスク・啓発冊子の配布を実施

東京大学 高齢社会総合研究機構発行「おうちえ」「ちえのわ」



18

## 今後について



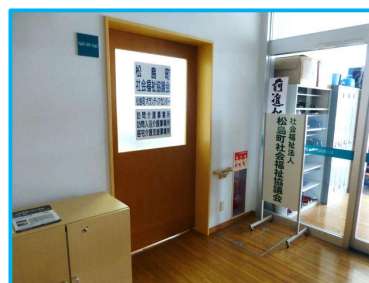
- 住民の方々が地域でいきいきと暮らす為のサポートを継続
- 新型コロナで活動に悩む団体へ情報提供や活動内容の提案
- まだ見ぬ活動を探し、地域の新たな「お宝」を発掘

19

## ご相談先

松島町社会福祉協議会(どんぐり内)

TEL: 353-4224



各地区の地域活動の斡旋、地域活動立ち上げに関する相談、他地域の事例紹介など

20